

LE COL ST PIERRE ET LES VALLÉES DES GARDONS DE SAINT-JEAN ET DE MIALET

Un site exceptionnel...

POUR UNE COURSE DE CÔTE

*La course de côte du Col St Pierre :
une course remarquable*

La course de côte internationale St-Jean-du-Gard - Col Saint-Pierre fait partie des plus belles courses d'Europe !

Elle a été choisie en 2014 comme l'unique manche française du championnat d'Europe de la montagne.

D'une longueur de 5,28 km et d'un dénivelé de 348 m, elle accueille environ 200 pilotes de 11 nationalités différentes et de nombreux spectateurs.



POUR LE PATRIMOINE NATUREL

Une biodiversité remarquable

Le col Saint-Pierre, et plus globalement les vallées des Gardons de Saint-Jean et de Mialet, possède un patrimoine naturel exceptionnel :

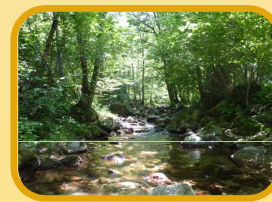
► Forêts de **châtaigniers**, **chênes verts** ou **hêtraies** abritant des **insectes** se nourrissant de vieux arbres ou arbres morts

► Faune et flore des cours d'eau : forêts d'**aulnes** et de **frênes** constituant la ripisylve, **castor**, **loutre**, **écrevisses à pattes blanches**, espèces de **poissons** et de **libellules** trouvant encore là des milieux préservés propices à leur développement.

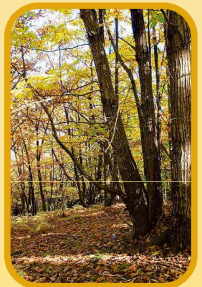
► Rares milieux ouverts encore présents, **prairies de fauche**, **pelouses** et **landes** principalement entretenues par l'agropastoralisme.



Rosalie des Alpes



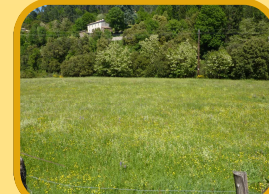
Ripisylve d'aulnes et de frênes



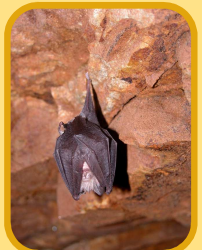
Châtaigneraies cévenoles méditerranéennes



Castor d'Europe



Prairies de fauche



Petit Rhinolophe

LE COL ST PIERRE ET LES VALLÉES DES GARDONS DE SAINT-JEAN ET DE MIALET

... un site Natura 2000

NATURA 2000, UN RÉSEAU EUROPÉEN



Les sites Natura 2000 (en vert) en Europe

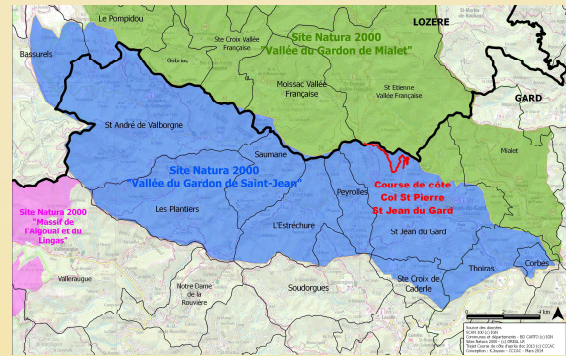
Natura 2000, qu'est-ce que c'est ?

C'est un réseau européen de sites naturels remarquables abritant une flore et une faune rares, fragiles et menacées.

Course de côte et Natura 2000, quels rapports ?

La course de côte St-Jean-du-Gard - Col Saint-Pierre se déroule sur 2 sites Natura 2000.

Ainsi, les organisateurs ont rédigé une évaluation des incidences, intégrant des préconisations, qui a conclu au respect des objectifs de conservation des sites Natura 2000.



Localisation de la course de côte et des sites Natura 2000

BIODIVERSITÉ ET ACTIVITÉS HUMAINES

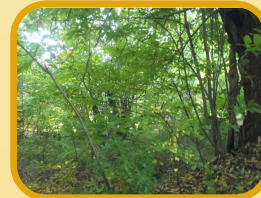


Natura 2000 : une démarche basée sur la concertation avec les acteurs du territoire

Objectif de Natura 2000

Concilier préservation de la biodiversité et activités humaines présentes sur le territoire., telles que les manifestations sportives motorisées.

En aucun cas, il s'agit d'interdire les activités socio-économiques mais de travailler **ENSEMBLE** à l'amélioration des pratiques.



Contrats restauration de châtaigneraies : Avant/Après (site Natura 2000 Galeizon)



Animation de sensibilisation sur le castor avec le Parc National des Cévennes



Etude sur les chauves-souris



Contrats avec agriculteurs pour maintien des milieux ouverts par pâturage et fauche



PRÉSERVONS ENSEMBLE CE SITE UNIQUE EN EUROPE

Merci de respecter le balisage spectateur et les consignes des organisateurs et de ne pas abandonner vos déchets.

Des remarques ?
Des observations ?
En savoir plus ?



Natura 2000
Communauté de Communes Causses Algoual Cévennes
04 66 85 34 42
natura2000_gardonsaintjean@yahoo.fr
http://valleegardonsaintjean.n2000.fr

Association Sportive Automobile Aïès
04 66 55 65 66
asa.ales30@yahoo.fr
http://www.asa-ales.org/

Credits photos :
© SIM Galeizon
© F. Claret
© CCCAC

