

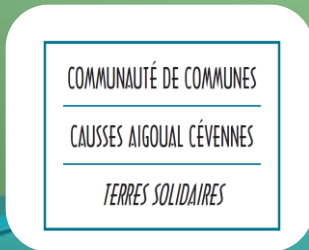


Parc National des Cévennes
SIC « Vallée du Gardon de Mialet » - FR9101367
SIC « Vallée du Gardon de Saint-Jean » - FR9101368



Soirée découverte des chauves-souris

26 août 2013 – Saint-Jean-du-Gard





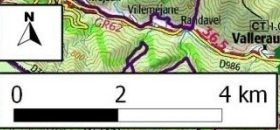
Contexte





Site Natura 2000
"Vallée du Gardon de Mialet"

Site Natura 2000
"Vallée du Gardon de St-Jean"



□ Périmètre des sites Natura 2000 (SIC)

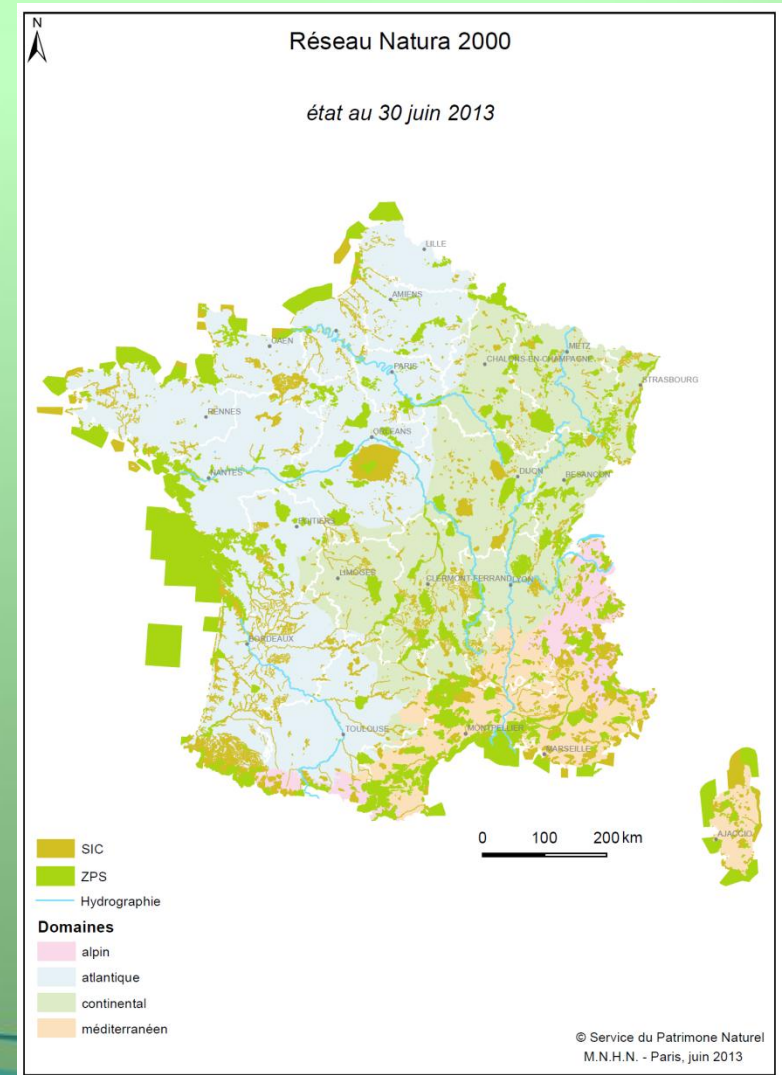
Source des données :
Fond de carte SCAN 100 (c) IGN
Périmètres des SIC - Carmen - DREAL LR
Conception : K. Joyaux - Août 2013

Logique écologique de bassin versant



Qu'est-ce que Natura 2000 ?

- un réseau européen de sites naturels remarquables
- classés selon 2 directives : « Habitats » et « Oiseaux »
- liste d'habitats et d'espèces rares et fragiles au niveau européen





Objectif de Natura 2000

Préserver la biodiversité

Equilibre entre activités humaines et patrimoine naturel remarquable

Concertation





Enjeux naturels des 2 sites Natura 2000

➤ Habitats naturels

d'intérêt communautaire



Habitats ouverts (prairies, pelouses, landes)
Habitats humides, alluviaux, forestiers, rocheux

➤ Espèces animales

d'intérêt communautaire



Espèces liées aux milieux aquatiques
Espèces liées aux milieux terrestres
...dont les chauves-souris



Les chauves-souris dans les vallées des Gardons de Saint-Jean et de Mialet

➤ Des milieux variés... des gîtes variés

Abris sous-roche, grottes, tunnels de forage, bâtisses, caves

➤ 22 espèces de chauves-souris présentes

➤ dont 10 espèces d'intérêt communautaire (Annexe II)



Minioptère de Schreibers



Barbastelle d'Europe



Les chauves-souris dans les vallées des Gardons de Saint-Jean et de Mialet

➤ 10 espèces de chauves-souris d'intérêt communautaire (Annexe II)



Murin de Capaccini



Murin à oreilles échancrées



Murin de Bechstein

Également, le grand Murin et le petit Murin



Les chauves-souris dans les vallées des Gardons de Saint-Jean et de Mialet

- 10 espèces de chauves-souris d'intérêt communautaire (Annexe II)



Petit rhinolophe



Grand rhinolophe

Et le rhinolophe euryale



Actions Natura 2000

➤ Préserver et restaurer les habitats et espèces d'intérêt communautaire

Ex : MAEt

➤ Améliorer les connaissances et assurer un suivi scientifique

Ex : étude complémentaire, observatoire local de la biodiversité

➤ Informer, sensibiliser, valoriser

Ex : Jeu-photo châtaigniers remarquables, découverte du castor, des chauves-souris

➤ Animer et mettre en œuvre les actions

Ex : gestion administrative et financière, organisation de réunions





Parc National des Cévennes
SIC « Vallée du Gardon de Mialet » - FR9101367
SIC « Vallée du Gardon de Saint-Jean » - FR9101368



Merci de votre attention

26 août 2013 – Saint-Jean-du-Gard

Crédits photos : CBE, SMPACV, J. Séon-PNC

