

# **Espèces végétales invasives :** **découvrir, comprendre, agir !**

**SMAGE des Gardons - Association « Les Ecologistes de l'Euzière »**  
**Site Natura 2000 « Vallée du Gardon de Saint-Jean »**

*11 juin 2014 – L'Estréchure*



# Dans le cadre de :

## L'animation du site Natura 2000 « Vallée du Gardon de Saint-Jean »



## Le plan de gestion des espèces invasives du SMAGE des Gardons

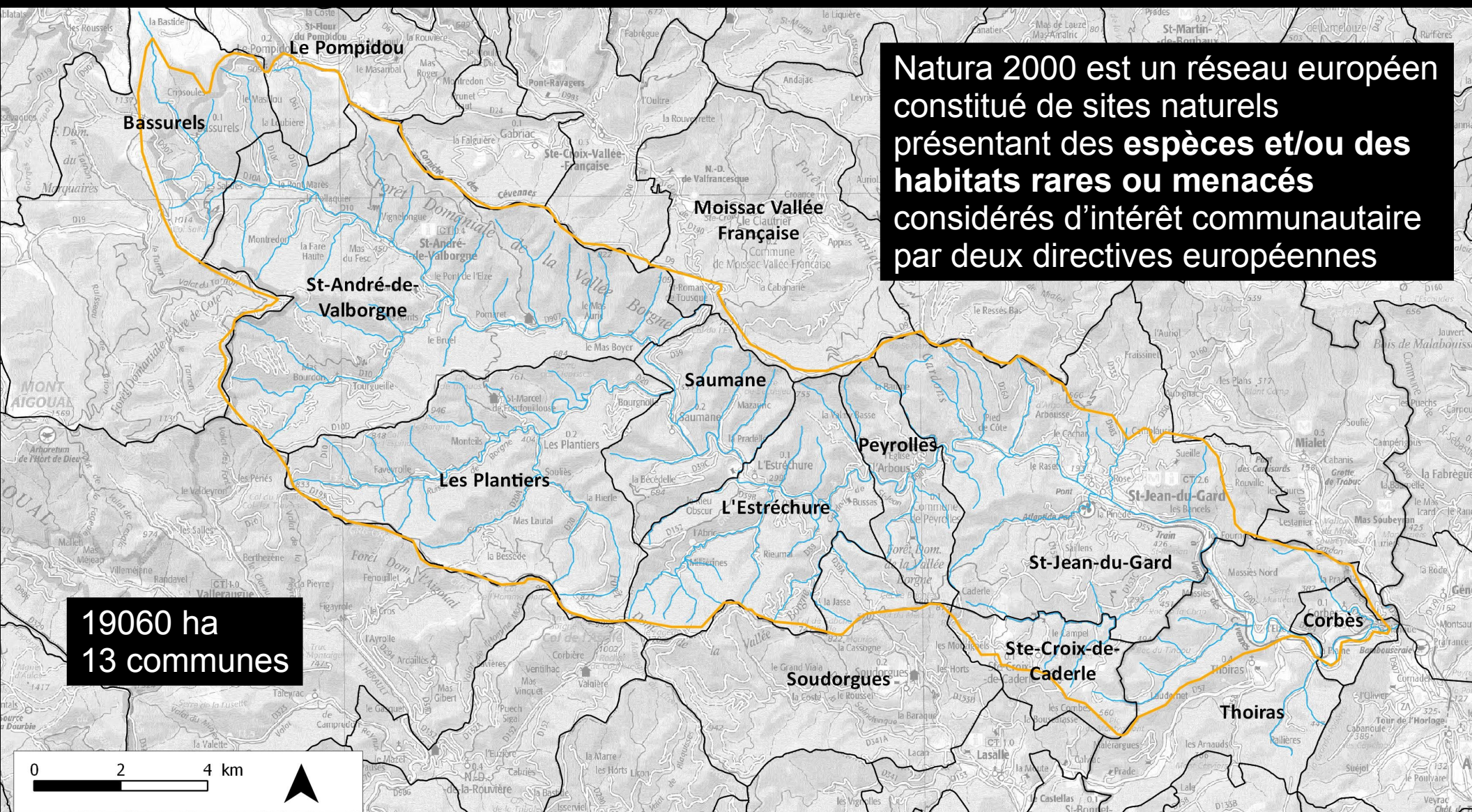


## L'animation du plan de gestion des espèces invasives





# Le site Natura 2000 « Vallée du Gardon de Saint-Jean »



**OBJECTIF : concilier préservation des habitats et des espèces avec les activités humaines présentes sur le territoire**



# Le site Natura 2000 « Vallée du Gardon de Saint-Jean »



23 habitats d'intérêt communautaire  
dont 5 liés aux cours d'eau

21 espèces d'intérêt communautaire  
dont 10 inféodées aux cours d'eau  
2 mammifères (loutre, castor)  
4 poissons  
1 crustacé  
3 libellules

Un programme d'actions

Le Document d'objectifs (DOCOP)  
grands axes déclinés en 37 actions

La préservation des habitats naturels et des espèces

Lutte contre les espèces invasives

Améliorer la connaissance et assurer le suivi scientifique

Inventaire et suivi des espèces invasives



# L'observatoire de la biodiversité

Site Natura 2000 « Vallée du Gardon de Saint-Jean »

**LANCEMENT DE  
L'OBSERVATOIRE DE LA BIODIVERSITÉ  
DE LA VALLÉE DU GARDON DE SAINT-JEAN**

**Vendredi 25 avril 2014  
À 16h15**

**Au centre socio-culturel L'Oustal  
à St Jean-du-Gard**

16h30-18h : **Balade nature** avec l'association Gard Nature (tous publics, peu difficile)

18h-19h30 : Echanges en salle, **objectifs et fonctionnement de l'observatoire**, présentation d'**outils** pour transmettre ses observations et programme des sorties découvertes à venir.

Apéritif offert par Natura 2000

déjà passionné ?  
ou simplement curieux ?

Tout le monde est bienvenu et peut participer !

Contact : [natura2000\\_gardonsaintjean@yahoo.fr](mailto:natura2000_gardonsaintjean@yahoo.fr) 04 66 85 34 42

## OBJECTIFS

- faire découvrir la faune et la flore protégées par Natura 2000,
- mettre en place des outils et des partenariats permettant la **transmission des observations naturalistes**,
- proposer des **formations** sur des sujets précis,
- organiser des **inventaires naturalistes participatifs**.

Il permettra ainsi une amélioration des connaissances naturalistes sur le site Natura 2000 afin d'adapter au mieux les mesures de gestion.



# Le SMAGE des Gardons



## Regroupe :

- le CG30
- les communautés de communes
- les communes (122 adhérentes sur 160)
- les syndicats locaux

## Porte les outils de gestion des milieux aquatiques et des berges :

- le **SAGE** : Schéma d'Aménagement et de Gestion des Eaux, définit la politique de l'eau
- le **contrat de rivière** : programme d'actions sur l'ensemble des thématiques
- le **PAPI** : Plan d'Action et de Prévention des Inondations

## Anime et coordonne :

- la **CLE** : Commission Locale de l'Eau, élabore et met en œuvre le SAGE
- le **comité de rivière** : élabore et met en œuvre le contrat de rivière

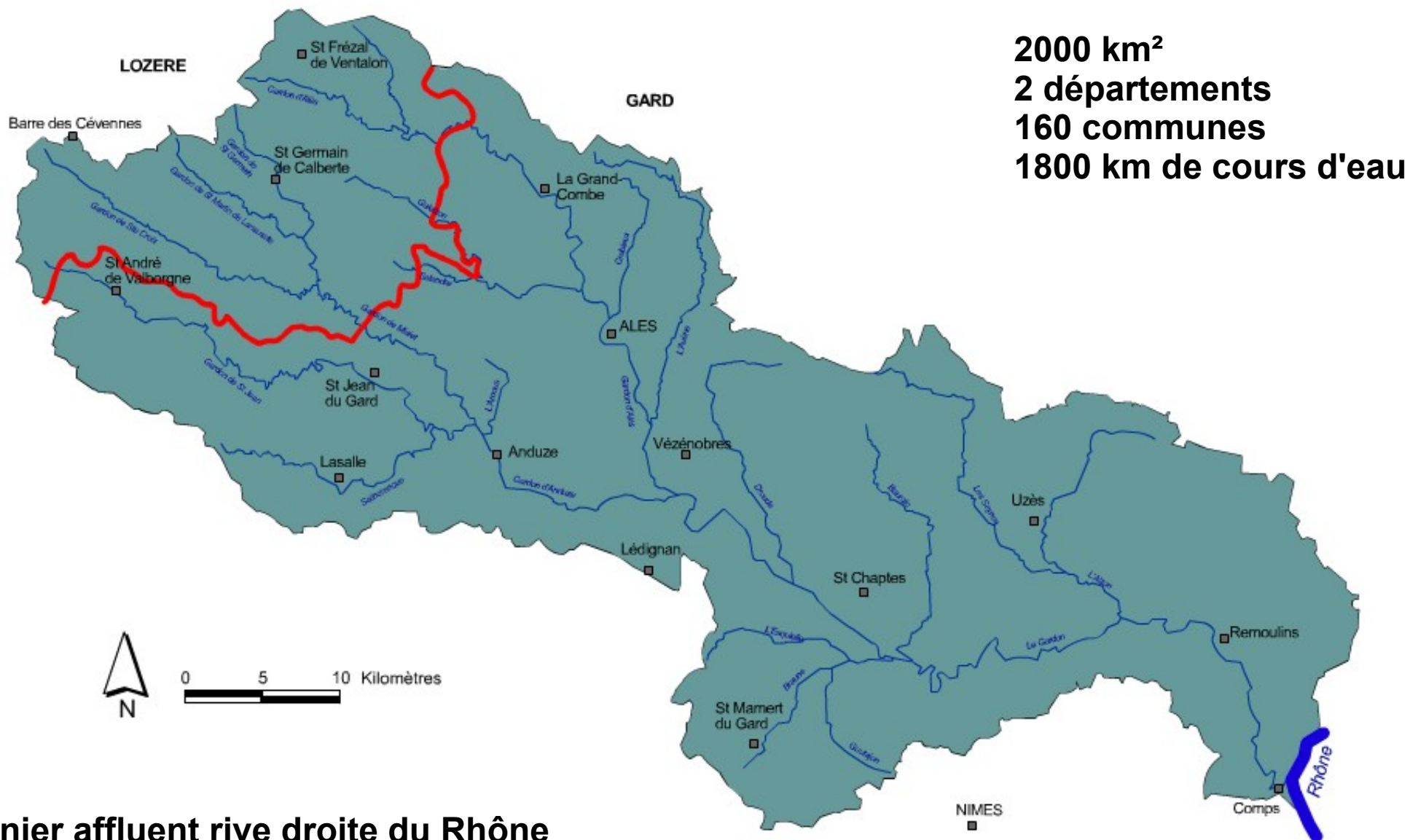
## Intervient sur :

- la gestion du risque inondation
- la gestion quantitative et qualitative de la ressource en eau
- la gestion des milieux naturels

Un président (J. LAYRE) + 16 agents aux compétences diverses



# Le Bassin versant des Gardons



**Dernier affluent rive droite du Rhône**  
**Cours d'eau méditerranéen soumis aux épisodes cévenols**



# Le plan de gestion des plantes invasives



Syndicat Mixte pour l'Aménagement et la Gestion Equilibrée des Gardons

## PLAN DE GESTION DES ESPECES VEGETALES INVASIVES EN ZONE HUMIDE SUR LE BASSIN VERSANT DES GARDONS



Version définitive

Agir de façon coordonnée et réfléchie pour une optimisation de l'efficacité des actions entreprises.

Devant le risque écologique lié aux espèces invasives, les actions de prévention ont autant d'importance que la gestion des sites colonisés, et **l'ensemble des acteurs du territoire sont concernés** : gestionnaires, collectivités, professionnels du tourisme, usagers pour le loisir (pêcheurs, randonneurs, baigneurs...), propriétaires...

SMAGE des Gardons

11 place du 8 mai ■ 30044 NÎMES Cedex 9 ■ Tél : 04 66 76 37 24 ■ Fax : 04 66 76 37 20  
smage@les-gardons.com ■ www.les-gardons.com





# Qu'est-ce qu'une espèce invasive ?





Scientifiques    Gestionnaires    Grand public

## Caractères





Enquête réalisée en 2014, sur 26 experts  
Etudes sociologiques diverses

**Scientifiques**

**Gestionnaires**

**Grand public**

**Caractères**



**Géographie**



Enquête réalisée en 2014, sur 26 experts  
Etudes sociologiques diverses

**Scientifiques**

**Gestionnaires**

**Grand public**

**Caractères**



**Géographie**



**Temps**





Enquête réalisée en 2014, sur 26 experts  
Etudes sociologiques diverses

Scientifiques

Gestionnaires

Grand public

Caractères



Géographie



Temps



**Abondance**



Enquête réalisée en 2014, sur 26 experts  
Etudes sociologiques diverses

**Scientifiques**

**Gestionnaires**

**Grand public**

**Caractères**



**Géographie**



**Temps**



**Abondance**



**Conséquences**





Enquête réalisée en 2014, sur 26 experts  
Etudes sociologiques diverses

	Scientifiques	Gestionnaires	Grand public	Aujourd'hui
<b>Caractères</b>	~			
<b>Géographie</b>	~	X	X	X
<b>Temps</b>	X			X
<b>Abondance</b>	X	X	X	X
<b>Conséquences</b>	~	X	X	X

Non présente localement (barrières biogéographiques)  
Introduite par l'homme depuis les grandes explorations (~1500)  
Formant des populations denses et en augmentation  
Impacts écologiques, sur la santé, économiques



Jussies – *Ludwigia sp.*

Origine américaine

Introduites en 1820 sur les rives du Lez à Montpellier

Très présentes dans l'Ouest et le Sud, propagation vers le Nord et l'Est

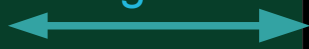
Gène des écoulements, accélération du comblement,  
diminution de l'O<sub>2</sub> dissout et du pH, réduction de la lumière incidente,  
diminution de la biodiversité...





**Autochtone**

= indigène



**Autochtone**

= indigène

**Introduite** = exotique = exogène = allochtone

**Adventice**

= fugace

= occasionnelle



~ 10 000



1000



**Exclusion**

**Autochtone**

= indigène

**Introduite** = exotique = exogène = allochtone

**Adventice**

= fugace

= occasionnelle

**Naturalisée** = établie

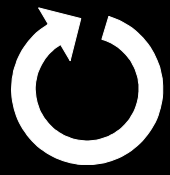


~ 10 000

1000



~ 100



**Exclusion**



**Autochtone**

= indigène

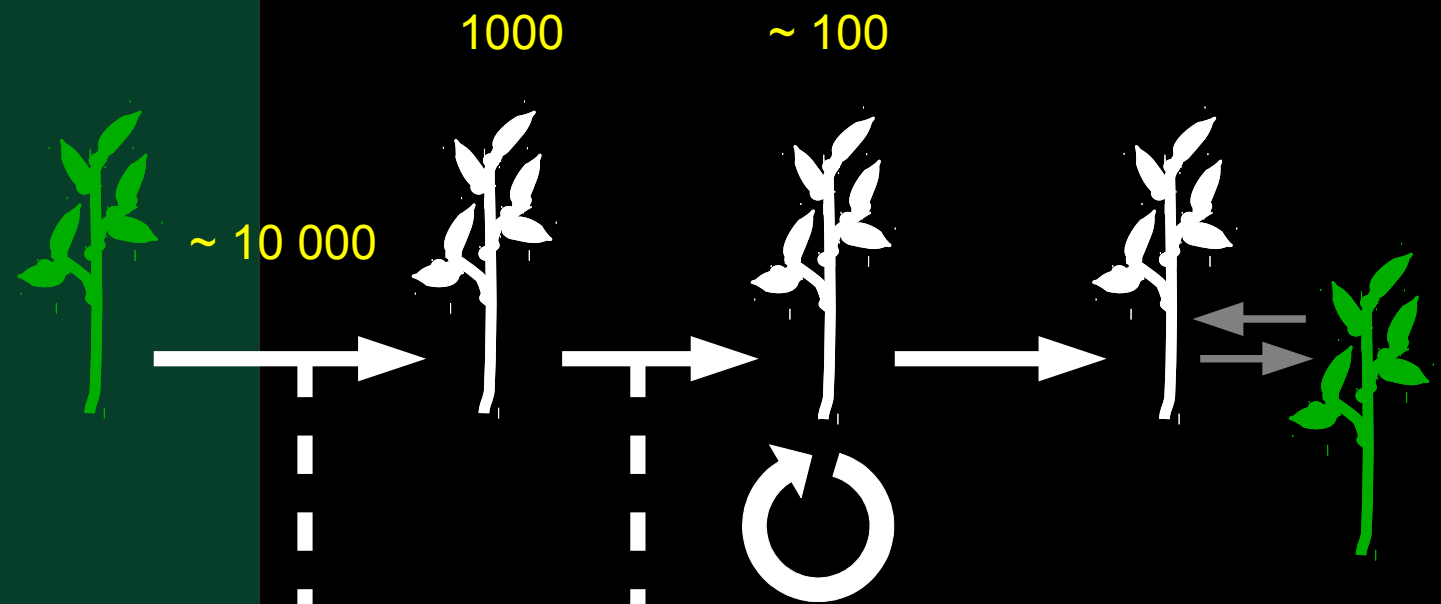
**Introduite** = exotique = exogène = allochtone

**Adventice**

= fugace

= occasionnelle

**Naturalisée** = établie



~ 10 000

1000

~ 100

**Exclusion**

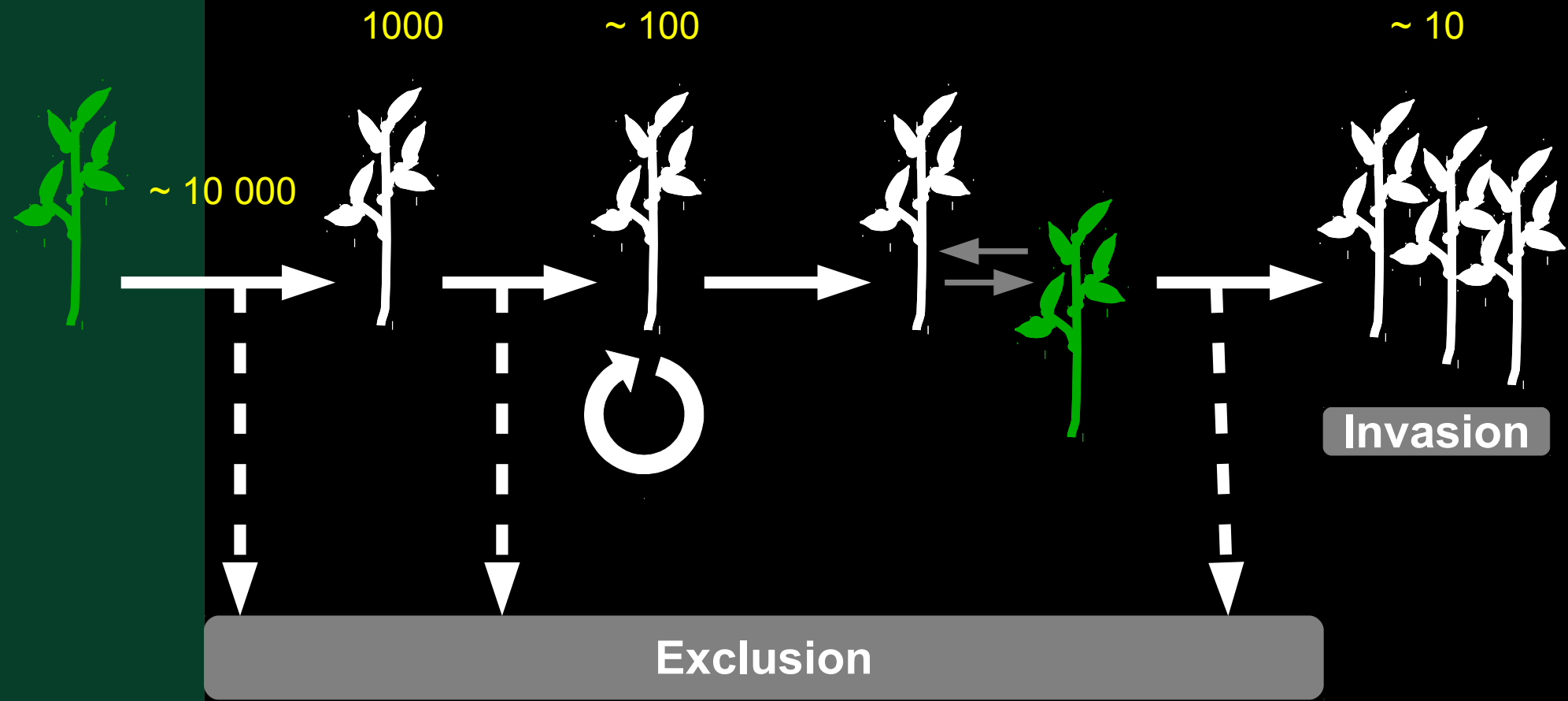
**Autochtone**  
= indigène

**Introduite** = exotique = exogène = allochtone

**Adventice**  
= fugace  
= occasionnelle

**Naturalisée** = établie

**Invasive**  
= envahissante



**ESPÈCES EXOTIQUES ENVAHISSANTES**

LES VIVANTS BOTANIQUE

SOYEZ ACTEURS !

Grand Nancy

**ESPÈCES & FOLIE**

MARDI 11 MARS 2014 DE 19H00 À 20H30

CONFÉRENCE «Les Espèces Exotiques Envahissantes vous parlent» EN LIBRE ACCÈS

BALSAMINE DE L'HIMALAYA

**ESPÈCES & FOLIE**

**Plantes exotiques envahissantes**

Espèces à surveiller

**PLANTES EXOTIQUES ENVAHISSANTES**

Une menace pour la biodiversité et nos paysages

Vers une reconquête de la qualité de l'eau et des milieux aquatiques.

Tous concernés par les espèces exotiques

Les végétaux sont un vecteur aquatique et

**PLANTES ET ANIMAUX VENUS D'AILLEURS : une brève histoire des invasions biologiques**

Jacques Tassin

**Guide des plantes invasives**

JACQUES TASSIN

**LA GRANDE INVASION**

QUI A PEUR DES ESPÈCES INVASIVES ?

**LES ENVAHISSEURS PLANTES & ANIMAUX INVASIFS**

Jean-Claude LEFEUVRE

# Pourquoi lutter contre les espèces invasives ?

**BIGANOS**

**Pourquoi et comment lutter contre les espèces invasives**

CONFERENCE

Dans le cadre de la Semaine sur les espèces invasives, la bibliothèque municipale propose une conférence ouverte à tous débutant sur les espèces invasives.

Le mardi 11 mars 2014 à 19h00, la conférence sera animée par Jacques Tassin, auteur de « La Grande Invasion ». Jacques Tassin est un spécialiste de l'écologie et de la biologie des invasions biologiques. Il a écrit de nombreux ouvrages sur ce sujet, dont « La Grande Invasion » et « Les Plantes et Animaux venus d'ailleurs ».

Le mardi 11 mars 2014 à 19h00, la conférence sera animée par Jacques Tassin, auteur de « La Grande Invasion ». Jacques Tassin est un spécialiste de l'écologie et de la biologie des invasions biologiques. Il a écrit de nombreux ouvrages sur ce sujet, dont « La Grande Invasion » et « Les Plantes et Animaux venus d'ailleurs ».

**Plantés invasives : traquez-les !**

**Plantés invasives en France**

Benoît Guillemin

**62**

**DOSSIER SCIENCE**

Les principaux responsables : l'homme et la mondialisation

Tous les milieux sont concernés

Quelles sont les conséquences sanitaires, économiques et écologiques ?

**La conquête des espèces**

Comment lutter contre les espèces invasives ?

Synthèses

Les invasions biologiques, une question de natures et de sociétés

R. Barbault, M. Atramentowicz, coordinateurs

éditions Quæ



# Les impacts sur les processus écologiques



Modification de la qualité  
physico-chimique des eaux

# Les impacts sur les processus écologiques



Modification de la qualité physico-chimique des eaux

Source : A. Dutartre



Modification des processus d'érosion /sédimentation



# Les impacts sur les processus écologiques

Modification des cycles des nutriments



Modification de la qualité physico-chimique des eaux



Source : A. Dutartre



Modification des processus d'érosion /sédimentation



# Les impacts sur les processus écologiques

Modification des cycles des nutriments



Modification de la qualité physico-chimique des eaux



Source : A. Dutartre



Modification des processus d'érosion /sédimentation



Augmentation du régime des incendies



# Les impacts sur les espèces et la structure des communautés



Pollutions génétiques



# Les impacts sur les espèces et la structure des communautés



Pollutions génétiques



© www.konig-photo.com

Distraction des pollinisateurs

# Les impacts sur les espèces et la structure des communautés



Pollutions génétiques



Compétition



© www.konig-photo.com

Distraction des pollinisateurs



# Les impacts sur les espèces et la structure des communautés



Pollutions génétiques



Compétition



Réduction de l'abondance et/ou de la diversité



© www.konig-photo.com

Distraction des pollinisateurs





# Les impacts sur la santé, l'économie, les loisirs



Allergies

# Les impacts sur la santé, l'économie, les loisirs



Allergies



Invasion des cultures/prairies de fauche



# Les impacts sur la santé, l'économie, les loisirs



Allergies



Invasion des cultures/prairies de fauche

Perturbation de la baignade, pêche, activités de pleine nature



Source : Valorne



# Les impacts sur la santé, l'économie, les loisirs



Allergies



Invasion des cultures/prairies de fauche

Perturbation de la baignade, pêche, activités de pleine nature



Source : Valorne



Source : CG12

Sécurité routière



A scenic view of a river valley. In the foreground, there is a rocky riverbed with several large green plants growing from it. The river flows through the middle ground, surrounded by dense green trees and vegetation. In the background, a small white house with a dark roof is visible on a hillside. The overall scene is bright and sunny.

**Quelles espèces invasives dans la vallée du Gardon de Saint-Jean ?**



# Renouées asiatiques, *Reynoutria* sp.

Source : SMAGE des Gardons



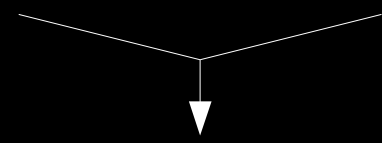




**R. du Japon**



**R. de Sakhaline**



**R. de Bohème**



**Pérenne  
Dissémination  
par rhizome**



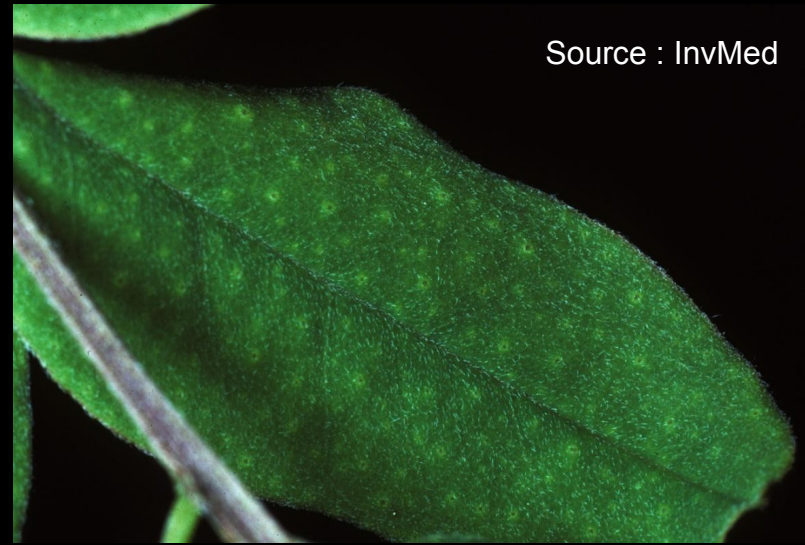
# Faux indigo, *Amorpha fruticosa*







Source : Tela Botanica



Source : InvMed

Pérenne  
Dissémination  
par graines



© Photoflora = Jean-Luc TASSET



**Arbre à papillon, *Buddleja davidii***







Pérenne  
Dissémination  
par graines  
Multiplication  
végétative  
(rejets de  
souche)





# Impatiens de l'Himalaya, *Impatiens glandulifera*







Annuelle  
Dissémination par graines



# Autres espèces présentes

## Espèces à Rhizomes/tubercules

Canne de Provence



Bambous



Topinambour





# Autres espèces présentes

Arbres

## Espèces à Rhizomes/tubercules



Erable à feuilles de frêne





# Espèces présentes sur le bassin versant, à surveiller

## Espèces aquatiques



Myriophylle du Brésil



# Espèces présentes sur le bassin versant, à surveiller

## Espèces terrestres

## Espèces aquatiques







**Comment agir contre les espèces  
invasives ?**



# Les principes

## Prévenir

### Limiter les introductions

Association Française Botanique  
FORQUÈRESOLLES

## Espèces végétales exotiques envahissantes en France méditerranéenne continentale

Prévenir / Détecter / Gérer / Restaurer

ACCUEIL ▾ ESPÈCES ▾ TERRITOIRES ▾ STRATÉGIES D'INTERVENTION ▾ GESTION ▾ ACTEURS ▾

Accueil » Trouver une alternative aux espèces invasives » Une démarche de substitution volontaire et constructive » Code de conduite sur l'horticulture et les plantes exotiques envahissantes (Europe)

### TROUVER UNE ALTERNATIVE AUX ESPÈCES INVASIVES

- Une démarche de substitution volontaire et constructive
  - Code de bonne conduite pour les professionnels de la production horticole (USA)
  - Code volontaire de bonne conduite pour les professionnels du paysage (USA)
  - Code de conduite sur l'horticulture et les plantes exotiques envahissantes (Europe)** ✓
  - Des initiatives pour favoriser des espèces non-invasives
  - Des principes et des outils en faveur des plantes de substitution
  - Utiliser des plantes de substitution

### Code de conduite sur l'horticulture et les plantes exotiques envahissantes (Europe)

Prevention | Substitution



**Code de conduite sur l'horticulture et les plantes exotiques envahissantes**

Table des matières :

#### Introduction

- Caractéristiques des plantes exotiques envahissantes horticoles
- Filières d'introduction des plantes exotiques envahissantes
- Impacts sur l'environnement et sur l'économie
- Les jardins botaniques et les espèces envahissantes
- Initiatives existantes
- Le code de conduite - une démarche volontaire

#### Le code de conduite

- Etudiez quelles espèces sont envahissantes dans votre région
- Sachez exactement ce que vous cultivez : vérifiez la bonne identification des produits



# Les principes

## Prévenir

### Limiter les introductions

**Espèces végétales exotiques envahissantes en France méditerranéenne continentale**  
Prévenir / Détecter / Gérer / Restaurer

ACCUEIL | ESPÈCES | TERRITOIRES | STRATÉGIES D'INTERVENTION | GESTION | ACTEURS

Accueil » Trouver une alternative aux espèces invasives » Une démarche de substitution volontaire et constructive » Code de conduite sur l'horticulture et les plantes exotiques envahissantes (Europe)

#### TRouver UNE ALTERNATIVE AUX ESPÈCES INVASIVES

- Une démarche de substitution volontaire et constructive
  - Code de bonne conduite pour les professionnels de la production horticole (USA)
  - Code volontaire de bonne conduite pour les professionnels du paysage (USA)
  - Code de conduite sur l'horticulture et les plantes exotiques envahissantes (Europe)
- Des initiatives pour favoriser des espèces non-invasives
- Des principes et des outils en faveur des plantes de substitution
- Utiliser des plantes de substitution

#### Code de conduite sur l'horticulture et les plantes exotiques envahissantes (Europe)

Prevention | Substitution



**Table des matières :**

**Introduction**

1. Caractéristiques des plantes exotiques envahissantes horticoles
2. Filières d'introduction des plantes exotiques envahissantes
3. Impacts sur l'environnement et sur l'économie
4. Les jardins botaniques et les espèces envahissantes
5. Initiatives existantes
6. Le code de conduite - une démarche volontaire

**Le code de conduite**

- Etudiez quelles espèces sont envahissantes dans votre région
- Sachez exactement ce que vous cultivez : vérifiez la bonne identification des produits

### Limiter les perturbations des milieux





# Les principes

## Prévenir

### Limiter les introductions

**Espèces végétales exotiques envahissantes en France méditerranéenne continentale**  
Prévenir / Détecter / Gérer / Restaurer

ACCUEIL | ESPÈCES | TERRITOIRES | STRATÉGIES D'INTERVENTION | GESTION | ACTEURS

Accueil » Trouver une alternative aux espèces invasives » Une démarche de substitution volontaire et constructive » Code de conduite sur l'horticulture et les plantes exotiques envahissantes (Europe)

#### TROUVER UNE ALTERNATIVE AUX ESPÈCES INVASIVES

- Une démarche de substitution volontaire et constructive
  - Code de bonne conduite pour les professionnels de la production horticole (USA)
  - Code volontaire de bonne conduite pour les professionnels du paysage (USA)
  - Code de conduite sur l'horticulture et les plantes exotiques envahissantes (Europe)
- Des initiatives pour favoriser des espèces non-invasives
- Des principes et des outils en faveur des plantes de substitution
- Utiliser des plantes de substitution

#### Code de conduite sur l'horticulture et les plantes exotiques envahissantes (Europe)

Prevention | Substitution



**Table des matières :**

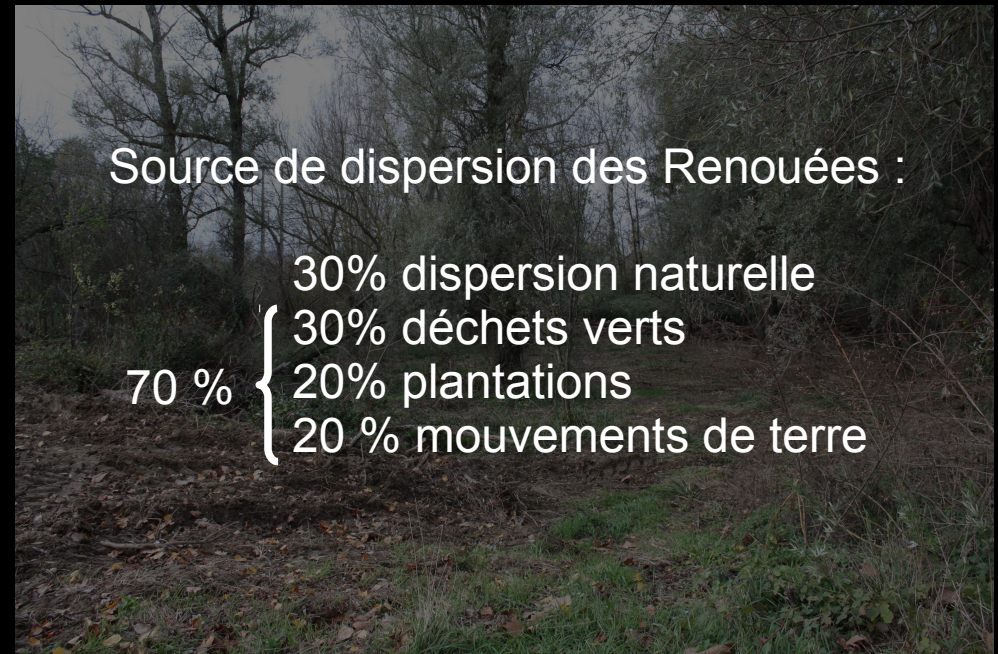
**Introduction**

1. Caractéristiques des plantes exotiques envahissantes horticoles
2. Filières d'introduction des plantes exotiques envahissantes
3. Impacts sur l'environnement et sur l'économie
4. Les jardins botaniques et les espèces envahissantes
5. Initiatives existantes
6. Le code de conduite - une démarche volontaire

**Le code de conduite**

- Etudiez quelles espèces sont envahissantes dans votre région
- Sachez exactement ce que vous cultivez : vérifiez la bonne identification des produits

### Limiter les perturbations des milieux





# Les principes

Prévenir

*Limiter les introductions*

**Espèces végétales exotiques envahissantes en France méditerranéenne continentale**  
Prévenir / Détecter / Gérer / Restaurer

ACCUEIL | ESPÈCES | TERRITOIRES | STRATÉGIES D'INTERVENTION | GESTION | ACTEURS

Accueil » Trouver une alternative aux espèces invasives » Une démarche de substitution volontaire et constructive » Code de conduite sur l'horticulture et les plantes exotiques envahissantes (Europe)

### TROUVER UNE ALTERNATIVE AUX ESPÈCES INVASIVES

- Une démarche de substitution volontaire et constructive
  - Code de bonne conduite pour les professionnels de la production horticole (USA)
  - Code volontaire de bonne conduite pour les professionnels du paysage (USA)
  - Code de conduite sur l'horticulture et les plantes exotiques envahissantes (Europe)
- Des initiatives pour favoriser des espèces non-invasives
- Des principes et des outils en faveur des plantes de substitution
- Utiliser des plantes de substitution

#### Code de conduite sur l'horticulture et les plantes exotiques envahissantes (Europe)

Prevention | Substitution

**Table des matières :**

**Introduction**

1. Caractéristiques des plantes exotiques envahissantes horticoles
2. Filières d'introduction des plantes exotiques envahissantes
3. Impacts sur l'environnement et sur l'économie
4. Les jardins botaniques et les espèces envahissantes
5. Initiatives existantes
6. Le code de conduite - une démarche volontaire

**Le code de conduite**

- Etudiez quelles espèces sont envahissantes dans votre région
- Sachez exactement ce que vous cultivez : vérifiez la bonne identification des produits



*Limiter les perturbations des milieux*



Source de dispersion des Renouées :

70 % { 30% dispersion naturelle  
30% déchets verts  
20% plantations  
20% mouvements de terre



# Les principes

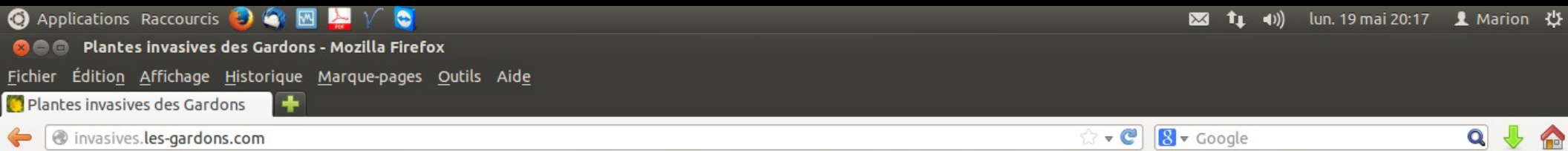
Détecter / agir au bon moment





# Les principes

## Détecter / agir au bon moment



### Plantes invasives des Gardons

Ajouter ses observations

Fiches espèces

Galerie photo

Bonjour et bienvenue,

Ce site est dédié à la connaissance et à la détection précoce des plantes invasives sur le bassin versant des Gardons. Il s'adresse à toute personne souhaitant participer à la meilleure localisation de ces espèces et aider les maîtres d'ouvrages à engager des recherches ou des travaux pour limiter les impacts sur l'écosystème mais aussi sur les activités humaines (pêche, baignade,...).

La page "**Ajouter ses observations**" vous permet :

- de connaître les sites où les plantes recherchées sont connues,
- d'ajouter vos observations si vous découvrez une plante sur un secteur où elle n'est pas encore recensée (une rivière, un parc, un jardin,...).

Les pages "**Fiches Espèces**" et "**Galerie photo**" vous aideront dans votre identification et vous permettront d'en savoir plus sur les plantes recherchées.

*Note : le site étant récent, les fiches espèces ne sont pas encore toutes disponibles. D'autres fiches s'ajouteront dans les mois à venir.*

Site mis en ligne en janvier 2014 et géré par le Syndicat Mixte d'Aménagement et de Gestion Équilibrée des Gardons (SMAGE des Gardons).

Bonne découverte, n'hésitez pas à nous contacter.

**Le SMAGE des Gardons**

Financiers :



Envoyer un mail

Une réalisation Gard Nature / Outils-Réseaux - Administration



# Les actions au quotidien : particuliers, espaces verts...

Connaître les espèces



*Herbacée annuelle, dissémination par graines*

Coupes avant fructification, jusqu'à épuisement de la banque de graines





# Les actions au quotidien : particuliers, espaces verts...

Connaître les espèces



*Herbacée annuelle, dissémination par graines*

Coupes avant fructification, jusqu'à épuisement de la banque de graines



*Herbacée pérenne, dissémination végétative, par rhizomes*

Arrachages + « purge » du sol





# Les actions au quotidien : particuliers, espaces verts...

Connaître les espèces



*Herbacée annuelle, dissémination par graines*

Coupes avant fructification, jusqu'à épuisement de la banque de graines



*Herbacée pérenne, dissémination végétative, par rhizomes*

Arrachages + « purge » du sol



*Arbuste pérenne, dissémination par graines + multiplication végétative*

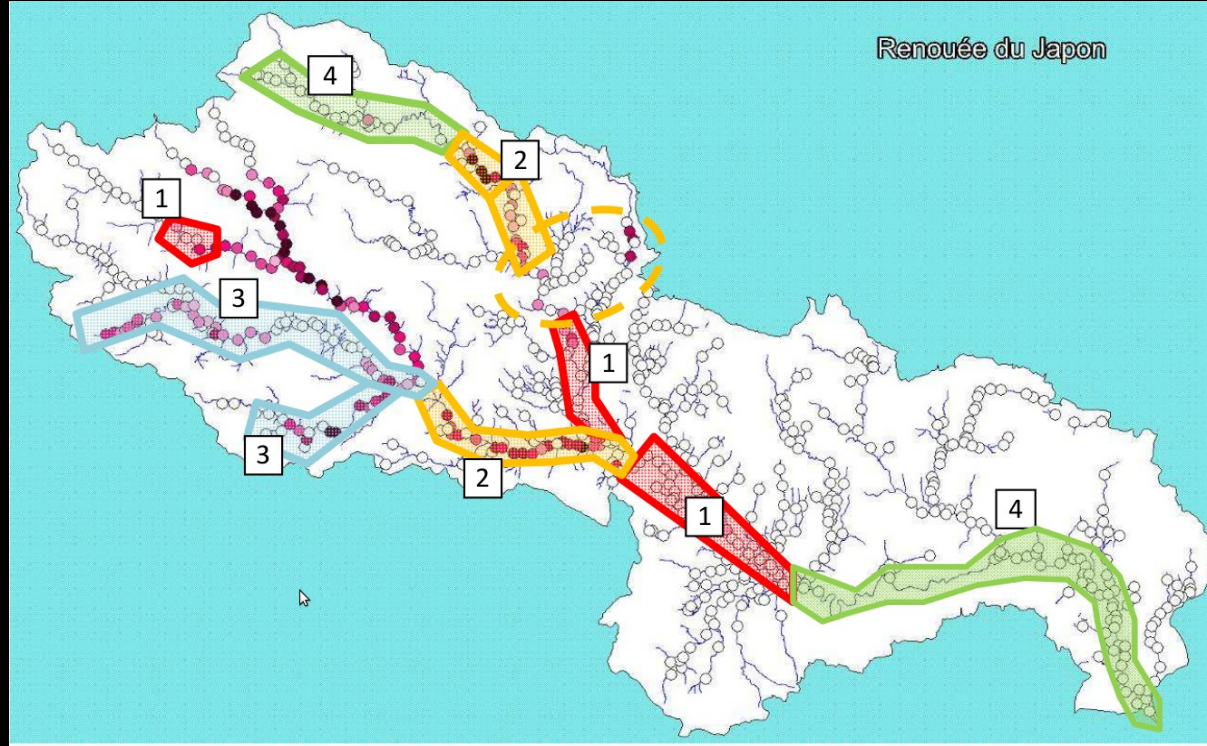
Coupe + déssouchage





# Les grands travaux : portés par les collectivités ou les structures de gestion

Connaître le terrain et prioriser les actions

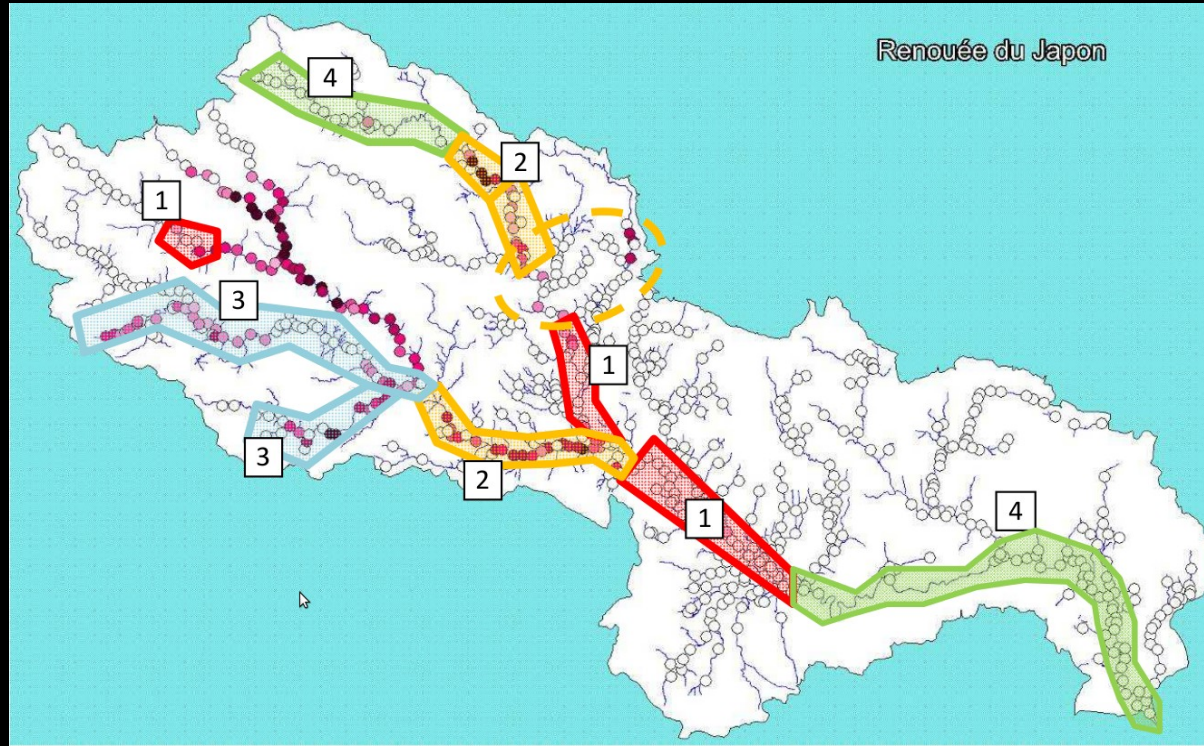


S'entourer et bénéficier  
des retours d'expérience



# Les grands travaux : portés par les collectivités ou les structures de gestion

Connaître le terrain et prioriser les actions



Choisir une méthode adaptée



S'entourer et bénéficier des retours d'expérience





# Des actions cohérentes sur le long terme

## Gestion des déchets



*Bûlage, séchage au soleil*



*Exportation vers un centre de traitement agréé*



*Broyage et compostage*



# Des actions cohérentes sur le long terme

## Gestion des déchets



*Bûlage, séchage au soleil*



*Exportation vers un centre de traitement agréé*



*Broyage et compostage*



*Vigilance continue*



# Des actions cohérentes sur le long terme

Gestion intégrant les risques écologiques



L'utilisation d'herbicides est interdite dans les milieux aquatiques et à moins de 5m d'un cours d'eau

Loi interdisant l'usage non agricole des pesticides promulguée le 6 février 2014

La lutte chimique est non sélective, toxique pour de nombreux organismes, Peut poser des problèmes de santé



# Des actions cohérentes sur le long terme

## Gestion intégrant les risques écologiques



L'utilisation d'herbicides est interdite dans les milieux aquatiques et à moins de 5m d'un cours d'eau

Loi interdisant l'usage non agricole des pesticides promulguée le 6 février 2014

La lutte chimique est non sélective, toxique pour de nombreux organismes, Peut poser des problèmes de santé

## Evolution de la réglementation



*« Sont interdits : le colportage, la mise en vente, la vente, l'achat, l'utilisation ainsi que l'introduction dans le milieu naturel, volontaire, par négligence ou par imprudence de tout spécimen »*

**France** : proposition de Loi visant à lutter contre la prolifération des espèces végétales envahissantes enregistrée le 25 février 2014

**Europe** : projet de règlement européen similaire adopté le 16 avril 2014



# En résumé

## Tous

- ne pas planter d'espèce introduite : liste des espèces de substitution sur le site InvMed
- ne pas rejeter les déchets verts dans la nature, mais en décharge, ou les brûler
- s'informer (InvMed, SMAGE des Gardons) : qu'elles espèces sont présentes dans mon jardin ? Les espaces verts ? Les lieux communaux ?
- ne pas agir sans l'avis d'un professionnel



# En résumé

## Tous

- ne pas planter d'espèce introduite : liste des espèces de substitution sur le site InvMed
- ne pas rejeter les déchets verts dans la nature, mais en décharge, ou les brûler
- s'informer (InvMed, SMAGE des Gardons) : qu'elles espèces sont présentes dans mon jardin ? Les espaces verts ? Les lieux communaux ?
- ne pas agir sans l'avis d'un professionnel

## Les usagers

- participer aux connaissances : inventaires participatifs
- participer aux chantiers d'arrachage encadrés



# En résumé

## Tous

- ne pas planter d'espèce introduite : liste des espèces de substitution sur le site InvMed
- ne pas rejeter les déchets verts dans la nature, mais en décharge, ou les brûler
- s'informer (InvMed, SMAGE des Gardons) : qu'elles espèces sont présentes dans mon jardin ? Les espaces verts ? Les lieux communaux ?
- ne pas agir sans l'avis d'un professionnel

## Les usagers

- participer aux connaissances : inventaires participatifs
- participer aux chantiers d'arrachage encadrés

## Les « gestionnaires » au sens large

- être un relais de l'information
- adapter ses pratiques :
  - \* la coupe dynamise la croissance des espèces pérennes et n'est efficace qu'avant la fructification pour les espèces annuelles
  - \* les perturbations du sol favorisent l'installation des espèces invasives : semer/planter des espèces locales immédiatement après les travaux d'entretien
- agir localement : arrachage manuel sur des individus isolés



# En résumé

## Tous

- ne pas planter d'espèce introduite : liste des espèces de substitution sur le site InvMed
- ne pas rejeter les déchets verts dans la nature, mais en décharge, ou les brûler
- s'informer (InvMed, SMAGE des Gardons) : qu'elles espèces sont présentes dans mon jardin ? Les espaces verts ? Les lieux communaux ?
- ne pas agir sans l'avis d'un professionnel

## Les usagers

- participer aux connaissances : inventaires participatifs
- participer aux chantiers d'arrachage encadrés

## Les « gestionnaires » au sens large

- être un relais de l'information
- adapter ses pratiques :
  - \* la coupe dynamise la croissance des espèces pérennes et n'est efficace qu'avant la fructification pour les espèces annuelles
  - \* les perturbations du sol favorisent l'installation des espèces invasives : semer/planter des espèces locales immédiatement après les travaux d'entretien
- agir localement : arrachage manuel sur des individus isolés

## Les élus

- intégrer des préconisations sur les espèces envahissantes dans les cahiers des charges
  - \* origine et gestion des terres de remblais/déblais
  - \* balisage des stations d'espèces invasives
- organiser/participer aux grands chantiers de gestion



# Pour en savoir plus



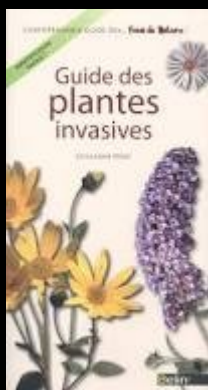
Site internet de cartographie, du SMAGE des gardons

<http://invasives.les-gardons.com/>



Site internet INV MED, du Conservatoire botanique

<http://www.invmed.fr/>



Guide des plantes invasives, de G. Fried



# Un exemple de chantier : la Grand'Combe

**Contexte :** Une demande des élus locaux de dégager les berges du Gardon dans cette traversée urbaine endiguée (2,5 km) et permettre à la population de s'y promener. Un dégagement des berges doit être associé à une lutte contre la Renouée pour, à minima, contenir son développement et éradiquer la plante sur certains secteurs.



## Acteurs :

- commune de la Grand'Combe
- communauté de communes
- SMAGE des Gardons
- association TEDAC



# Un exemple de chantier : la Grand'Combe

## Méthodologie :

- état initial précis avant le début des travaux (SMAGE)
- 95 % arrachages manuels répétés (TEDAC) : 2 équipe de 6 personnes d'avril à octobre
- intervention mécanique ponctuelle
- brûlage des rémanents
- suivi de l'évolution de la Renouée par la reconduite de l'état initial.
- intervention sur plusieurs années indispensable (déjà 5 ans!)





# Un exemple de chantier : la Grand'Combe

## Méthodologie :

- état initial précis avant le début des travaux (SMAGE)
- 95 % arrachages manuels répétés (TEDAC) : 2 équipe de 6 personnes d'avril à octobre
- intervention mécanique ponctuelle
- brûlage des rémanents
- suivi de l'évolution de la Renouée par la reconduite de l'état initial.
- intervention sur plusieurs années indispensable (déjà 5 ans!)



**Résultats :** nette régression de la renouée et réappropriation du Gardon par les habitants, mais des efforts à maintenir dans le temps.



