

Comment assurer une remontée rapide des informations nouvelles ?

Outil internet développé par GardNature et Outils Réseau pour le SMAGE des Gardons.

Mise en ligne en 2013 : <http://invasives.les-gardons.com>.

Ses principales fonctions :

- Diffusion en temps réel des données issues des inventaires invasives,
- Remontée rapide de nouvelles observations faites par des structures partenaires,
- Diffusion d'information sur les espèces invasives cibles afin de faciliter leur identification.

Il intègre des échanges de données avec d'autres structures (Tela Botanica, Conservatoire des Espaces Naturels, Conservatoire Botanique,...).

Ce site est « exportable » facilement sur d'autres BV.



La consultation de données

SMAGE des Gardons Plantes invasives des Gardons

[Ajouter ses observations](#) [Fiches espèces](#) [Galerie photo](#)

Observateur :
 Nom : * _____
 Prénom : _____
 Structure : _____

Si vous avez un mail :
 Recopiez votre mail :

Observation :

Visualisez les observations (valide : oui , non)

Berce du Caucase
 Buddleja
 Faux Indigo
 Houblon japonais
 Impatiens de l'Himalaya
 Jussie
 Laitue d'eau
 Myriophylle du Brésil
 Renouées asiatiques
 (Il peut y avoir un délai après)

Localisation : Bouquet (3004)
 Aller à (commune) : _____

Coordonnées (WGS84):
 X : 4.29429 - Y : 44.14871

Date de relevé* : _____ Notes : _____

Indiquez nous en commentaire les outils d'identification que vous avez utilisés, et pourquoi.

Espèce* : Sélectionner une espèce

J'ai un doute et je souhaite être contacté

Mon téléphone : _____

[Ajouter une photo](#) **1 - Ajouter cette observation dans**

Vous pouvez ajouter une photo correspondant à cette espèce. La photo doit être au format JPEG et ne doit pas excéder 5Mo. Attendez de voir apparaître l'icône avant d'ajouter à la liste.

Aucun fichier sélectionné.

Des photos


SMAGE des Gardons Plantes invasives des Gardons

[Ajouter ses observations](#) [Fiches espèces](#) [Galerie photo](#)

La grande galerie des plantes invasives...

Les photos validées
 Les photos en cours de validation
 Autres photos (paysages, habitats...)
 Proposer de nouvelles images

Clic et reclic à volonté...



L'information sur les espèces cibles

SMAGE des Gardons Plantes invasives des Gardons

[Ajouter ses observations](#) [Fiches espèces](#) [Galerie photo](#)

Les Renouées du Japon et de Sakhaline

Trois espèces recensées sur les Gardons :

- La renouée du Japon (*Reynoutria japonica*).
- La renouée de Sakhaline (*Reynoutria sachalinensis*).
- L'hybride des 2 espèces, la renouée de bohème (*Reynoutria x-bohemica*).

Malgré quelques différences morphologiques, elles se ressemblent globalement, ont des biologies comparables et des modes de gestion similaires. Elles ne sont donc pas différenciées dans les lignes qui suivent.

Reconnaissance :

Espèce pérenne herbacée jusqu'à 3 m de hauteur, avec un réseau souterrain très important de rhizomes.

- Tige : creuse, comporte des noeuds comme un bambou. Rouge au printemps, elle tourne au vert strié de rouge durant l'été et, en se lignifiant peu à peu, au brun-orange en automne.
- Feuilles : de 7 à 14 cm (jusqu'à 18 cm) de longueur, de 8 cm de largeur en moyenne (jusqu'à 13 cm), largement ovales, rétrécies en pointe à l'extrémité et brusquement tronquées à la base.
- Fleurs : blanc-crème en panicles de 8 à 12 cm de longueur. Plante gynodioïque (plantes femelles avec fleurs mâles avortées). Les plantes mâles sont rares, la plupart des clones sont constitués de plantes femelles.

Photos et faux semblants :



Tiges, feuilles et fleurs de renouée du Japon.



SMAGE des Gardons
Plantes invasives des Gardons

Ajouter ses observations Fiches espèces Galerie photo

Observateur :
 Nom : *
 Prénom :
 Structure :

Si vous avez un mail : smage.jpr@les-gardons.c
 Recopiez votre mail : smage.jpr@les-gardons.c

Observation :

Visualisez les observations (valide : oui ☺, non ▲)

- Berce du Caucase
- Buddleja
- Faux Indigo
- Houblon japonais
- Impatiens de l'Himalaya
- Jussie
- Laitue d'eau
- Myriophylle du Brésil
- Renouées asiatiques

(Il peut y avoir un délai après le clic)

Localisation : Bouquet (30048)
 Aller à (commune) :

Coordonnées (WGS84):
 X : 4.28429 - Y : 44.14871

Date du relevé* : Notes :

Espèce* : Sélectionner une espèce

J'ai un doute et je souhaite être contacté

Mon téléphone :

Ajouter une photo

Vous pouvez ajouter une photo correspondant à cette espèce. La photo doit être au format JPEG et ne doit pas excéder 5Mo. Attendez de voir apparaître l'icône avant d'ajouter à la liste.

Aucun fichier sélectionné.

Vérifier :

Supprimer	Espèce	Date	X	Y	Commune	Commentaire	Observateur	Structure	Téléphone	Photo

Transmettre :
 Voir les dernières observations

1 – Nom de la personne (+ structure)

2 – Renseigner le Mail

3 – Zoomer et pointer le site ou l'espèce a été vue

4- Renseigner la date d'observation

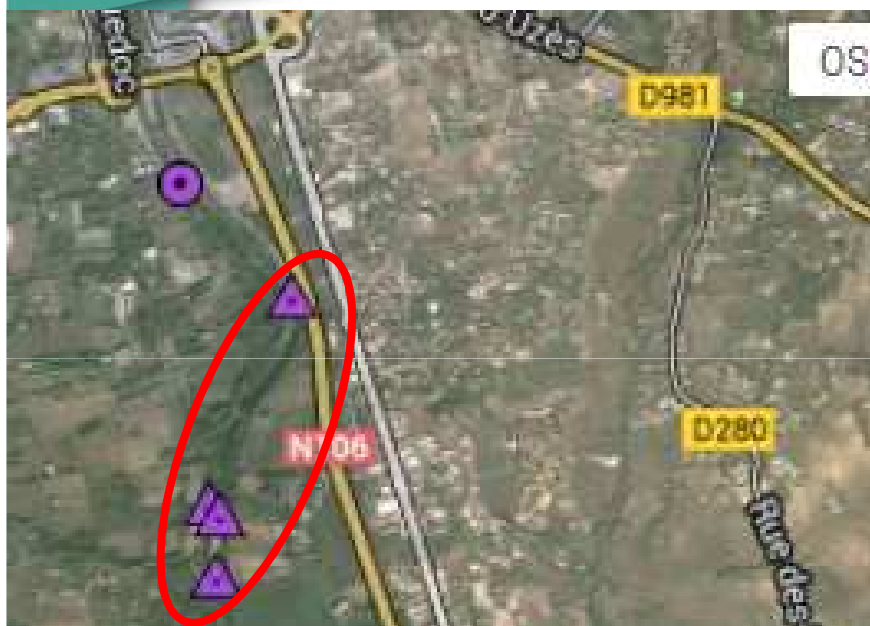
5- Renseigner l'espèce

6- Notes et photos si possible

7- cliquer sur « Ajouter l'observation »

8- Une fois la totalité des observations ajoutées, cliquez sur « transmettre les observations »





Les données ajoutées apparaissent en « non validées » (triangles).

Le SMAGE des Gardons analyse les données régulièrement et les valide... ou non.

Enjeux :

- **Détecter des espèces là où elles ne sont pas encore connues, y compris dans les sites privés et hors milieux aquatiques,**
- **Engager une dynamique de surveillance globale et de long terme sur le BV.**

